

Istruzioni per installare stampanti in Linux Ubuntu 18 LTS e 20 LTS

In seguito all'acquisto di nuove stampanti, che andranno a sostituire le attuali ormai obsolete, in OATo risultano configurati due server di stampa. Uno con le 'vecchie' stampanti e uno con le nuove.

Server cupsvm.oato.inaf.it (vecchie stampanti ancora utilizzate)

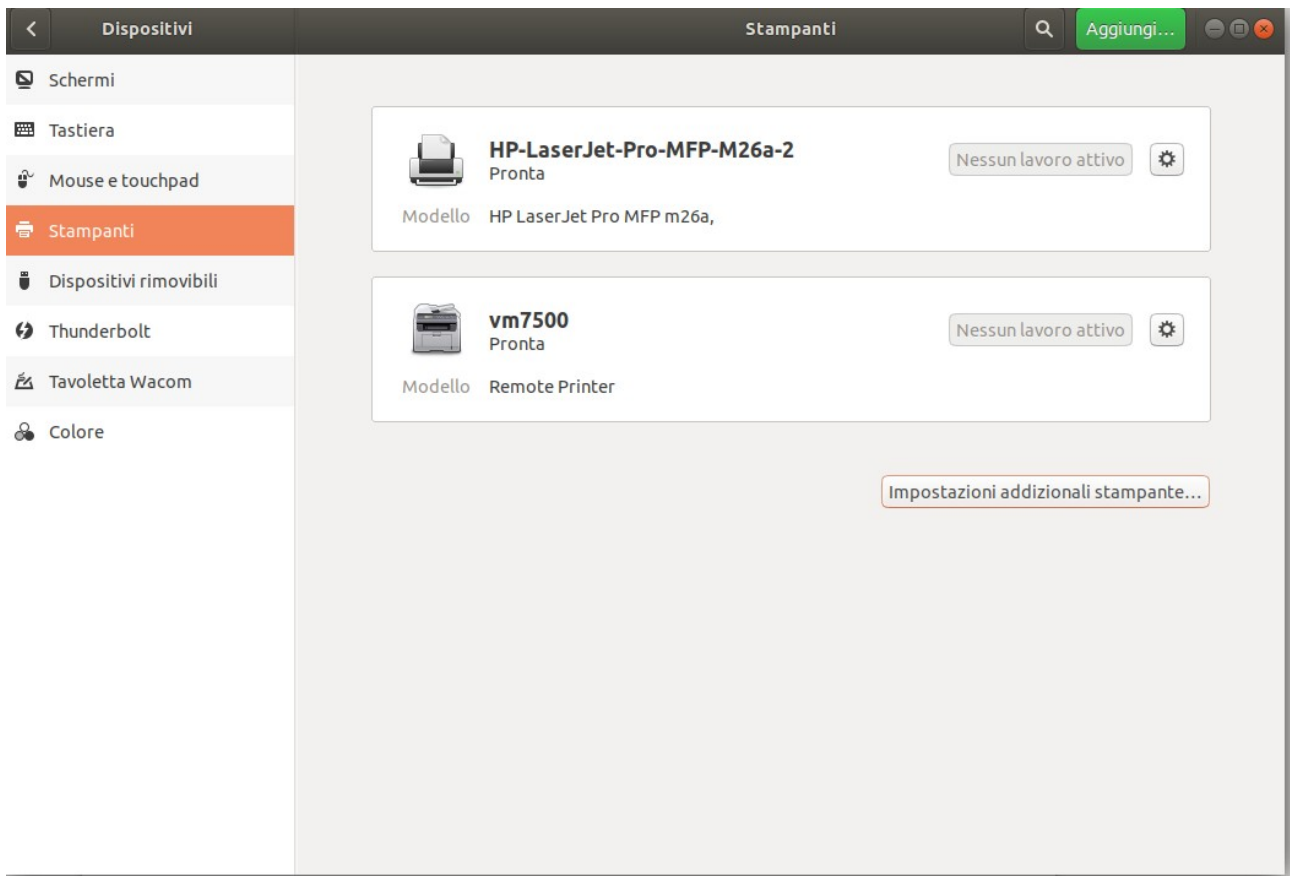
Stampante	Posizione	Descrizione
amx5550	Amministrazione	Xerox Phaser 5550DT
pu5550	Biblioteca	Xerox Phaser 5550DT
VM7500	Villa Magliola Interrato	Xerox Phaser 7500DT
X5550VM	Magliola 1 piano	Xerox Phaser 5550DT
xerox_ph5550N	Palazz. Uff. 1 piano lato Solari	Xerox Phaser 5550DT (A4, A3)

Server cups2.oato.inaf.it (nuove stampanti)

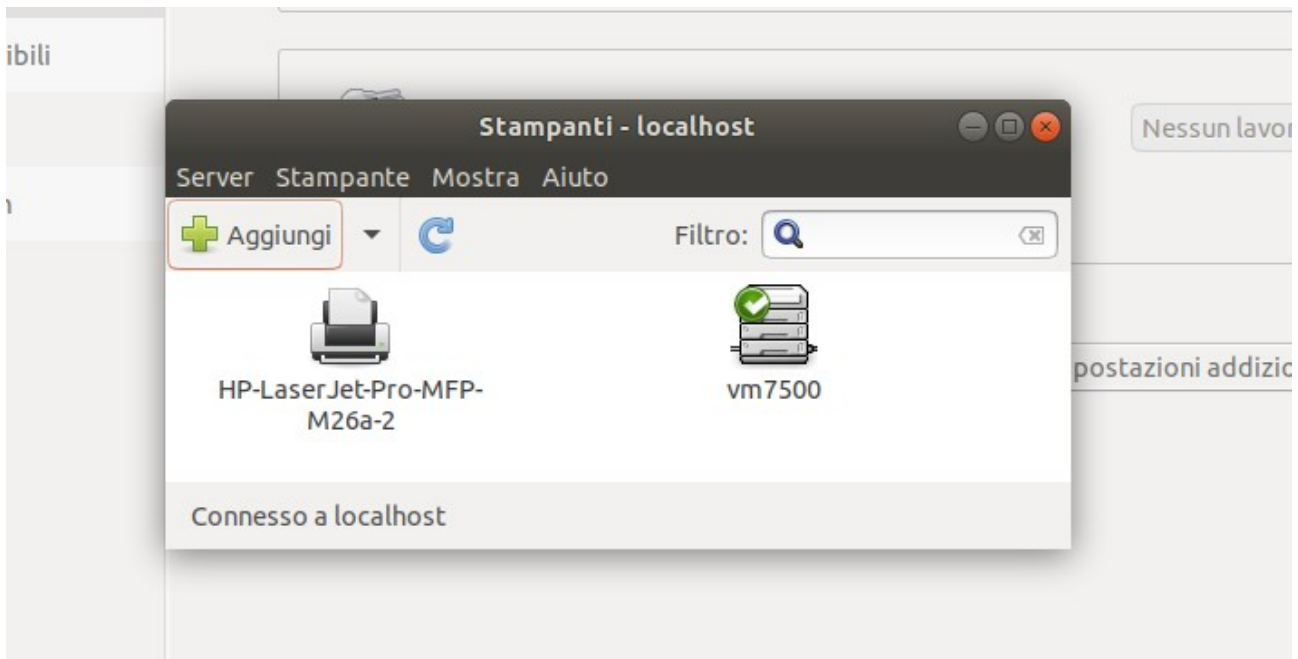
Stampante	Posizione	Descrizione
am_hp755	Amministrazione	Hp755 DN
hp755_bibl	Palazzina_Uffici_Lato_Biblioteca	Hp755 DN
hp755_sol	Palazzina_Uffici_lato_solari	Hp755 DN
hp755_vm	Villa_Magliola_Piano_Interrato	Hp755 DN

Per installare una stampante seguire questa procedura.

Andare su Impostazioni → Stampanti → Impostazioni aggiuntive stampanti →

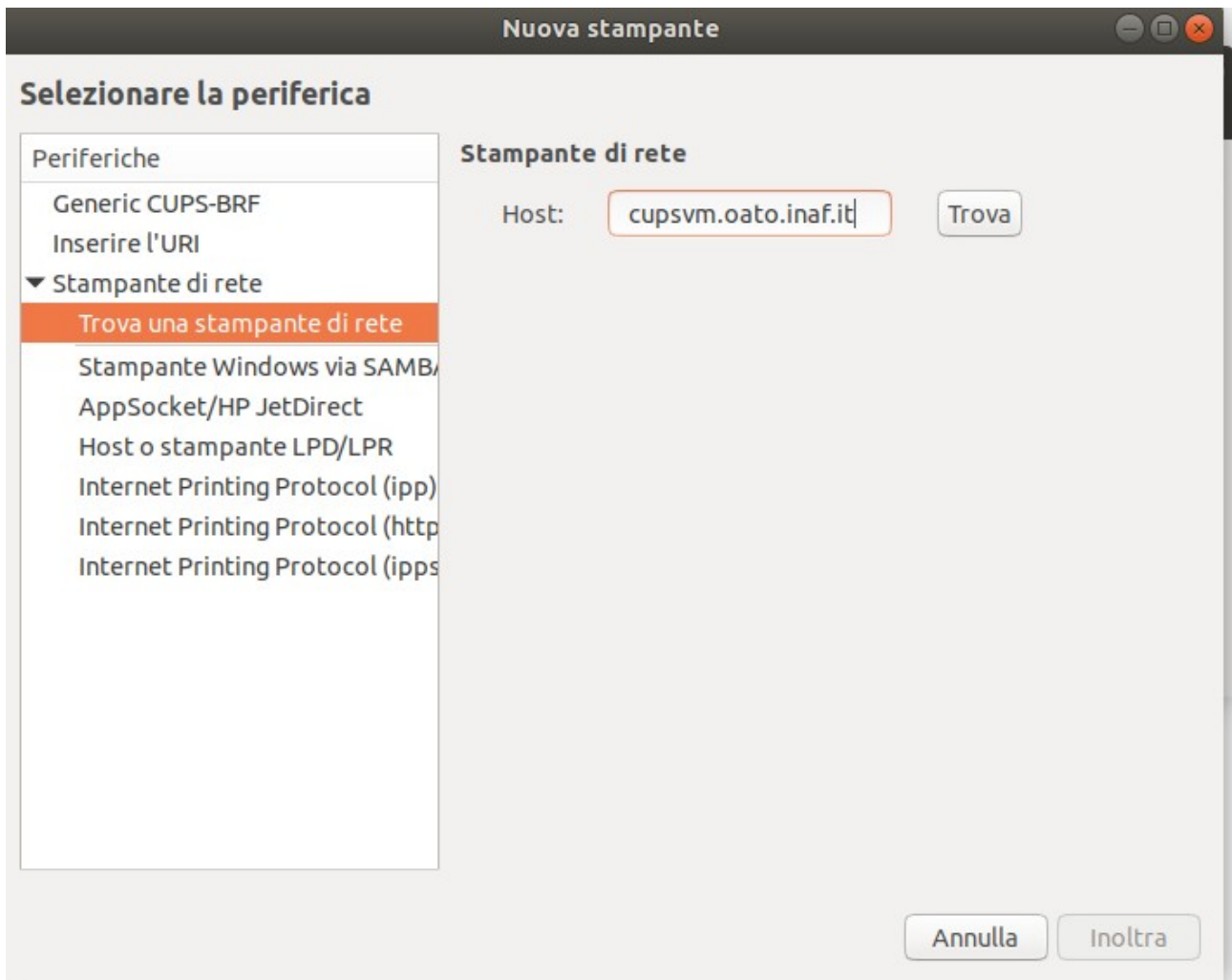


Cliccare su ‘Aggiungi’. Comparirà la schermata seguente.



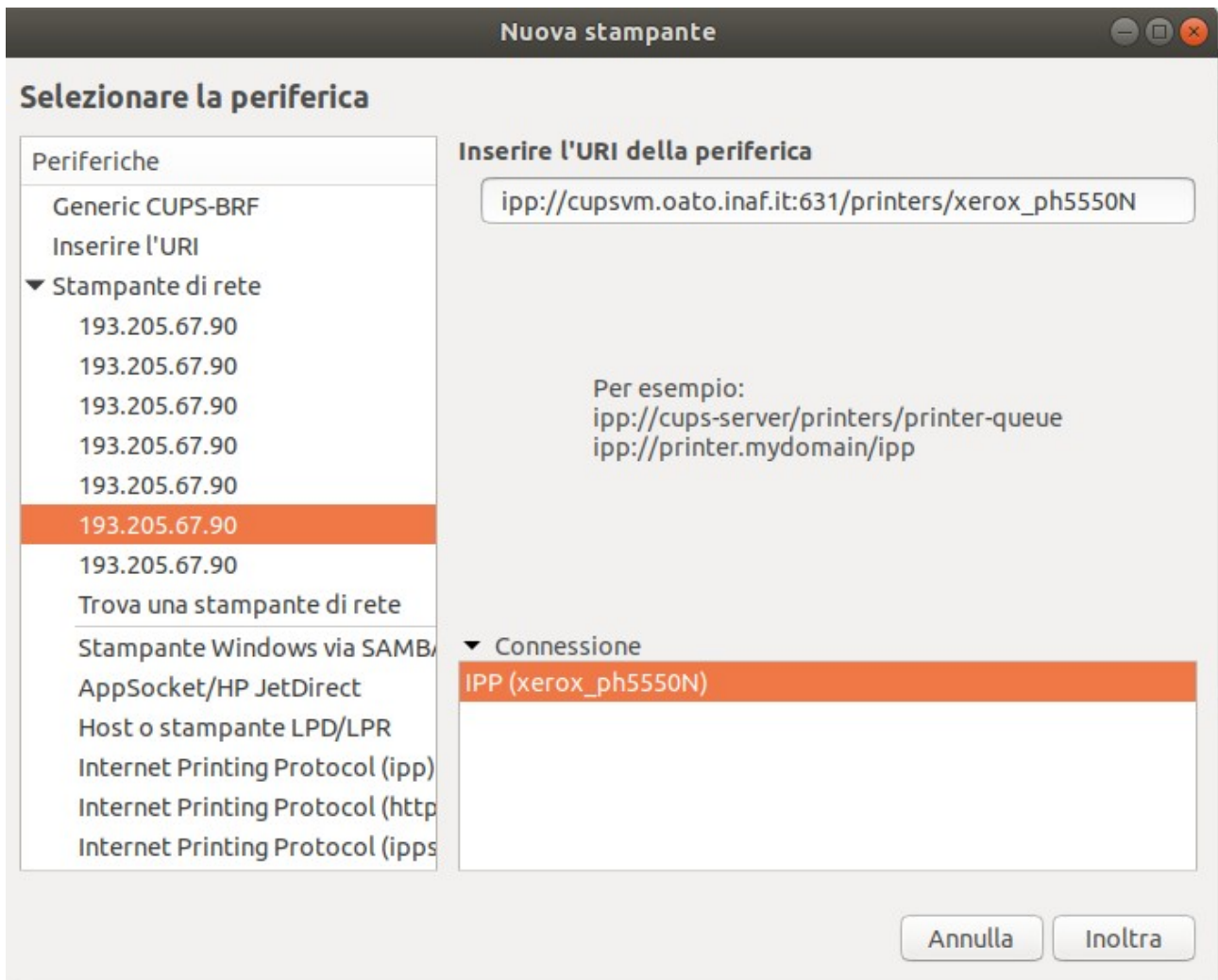
Cliccare nuovamente su ‘Aggiungi’.

Cliccare su ‘Trova una stampante di rete’ e inserire a destra accanto ad ‘Host’ il nome del server dove è configurata la stampante che si desidera installare come da precedente schema.



Se per esempio desidero installare la ‘vecchia’ stampante Xerox B/N collocata nel corridoio *Solari* inserirò accanto ad Host ‘cupsvm.oato.inaf.it’ e poi cliccherò su ‘Trova’.

Mi compariranno sulla sinistra una sequenza di indirizzi ip ognuno corrispondente ad una stampante configurata su quel server.



Dovrò selezionare l'ip che mi farà comparire sulla destra l'URI della stampante Xerox B/N lato solari (vedi schema sopra). In questo caso il sesto della lista. `ipp://cupsvm.oato.inaf.it:631/printers/xerox_ph5550N`.

Cliccare su 'Inoltra'.

Nella schermata successiva è consigliabile assegnare un nome alla stampante in modo che possa essere facilmente identificata.



Descrivere la stampante

Nome della stampante

Nome breve per questa stampante, per esempio «laserjet»

Descrizione (facoltativa)

Descrizione comprensibile per gli utenti, come «HP LaserJet con Duplexer»

Posizione (opzionale)

Posizione comprensibile per gli utenti, come «Laboratorio 1»

Indietro

Annulla

Applica