

## Istruzioni per installare stampanti in Windows 10

In seguito all'acquisto di nuove stampanti, che andranno a sostituire le attuali ormai obsolete, in OATo risultano configurati due server di stampa. Uno con le 'vecchie' stampanti e uno con le nuove.

### Server cupsvm.oato.inaf.it (vecchie stampanti ancora utilizzate)

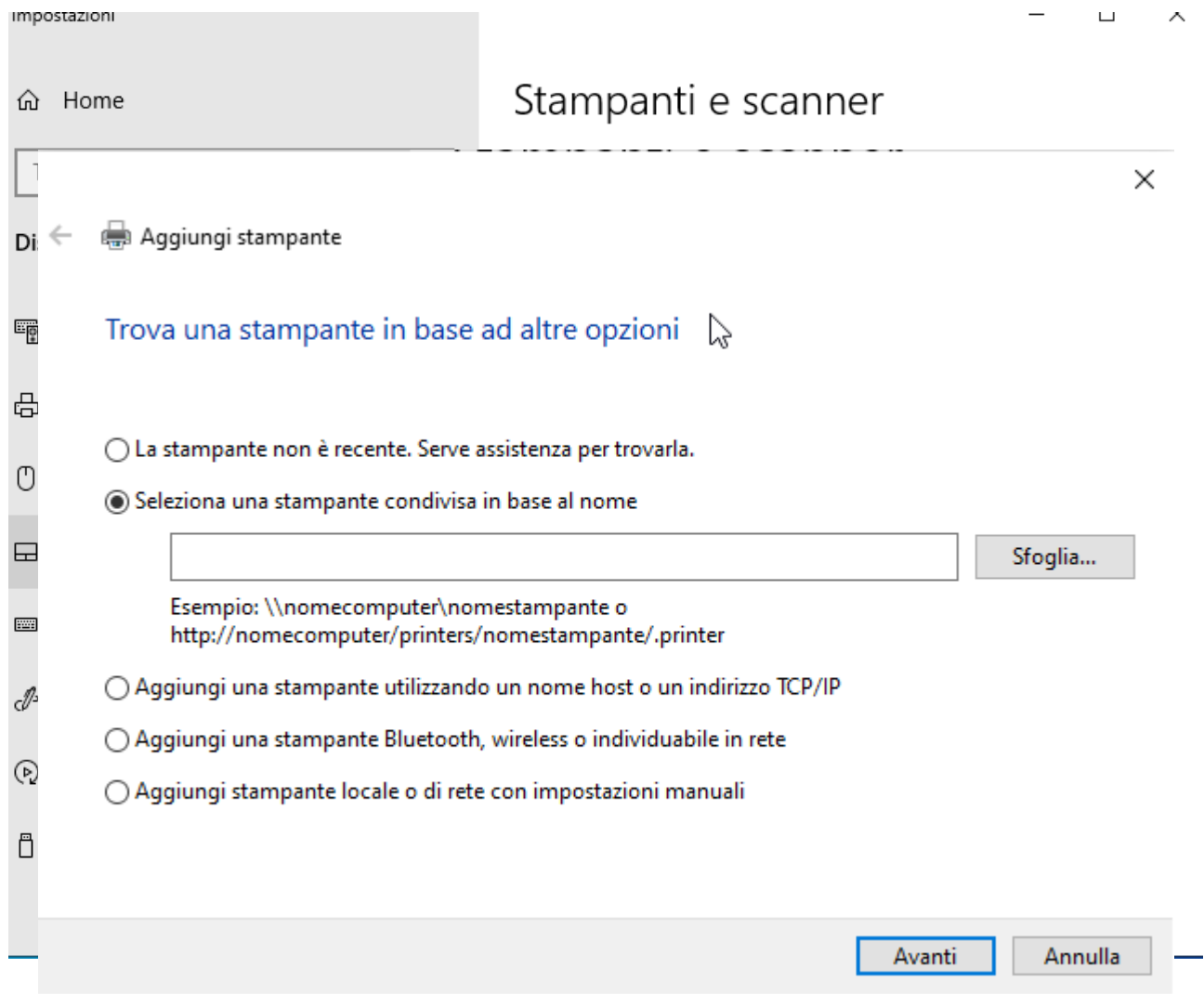
Stampante	Posizione	Descrizione
amx5550	Amministrazione	Xerox Phaser 5550DT
amx7500	Amministrazione	Xerox Phaser 7500DT
pu5550	Biblioteca	Xerox Phaser 5550DT
VM7500	Villa Magliola Interrato	Xerox Phaser 7500DT
X5550VM	Magliola 1 piano	Xerox Phaser 5550DT
xerox_ph5550N	Palazz. Uff. 1 piano lato Solari	Xerox Phaser 5550DT (A4, A3)
Xerox_ph7500	Palazz. Uff. 1 piano lato Extragal	Xerox Phaser 7500N/DN/DT/DX

### Server cups2.oato.inaf.it (nuove stampanti)

Stampante	Posizione	Descrizione
am_hp755	Amministrazione	Hp755 DN
hp755_bibl	Palazzina_Uffici_Lato_Biblioteca	Hp755 DN
hp755_sol	Palazzina_Uffici_lato_solari	Hp755 DN
hp755_vm	Villa_Magliola_Piano_Interrato	Hp755 DN

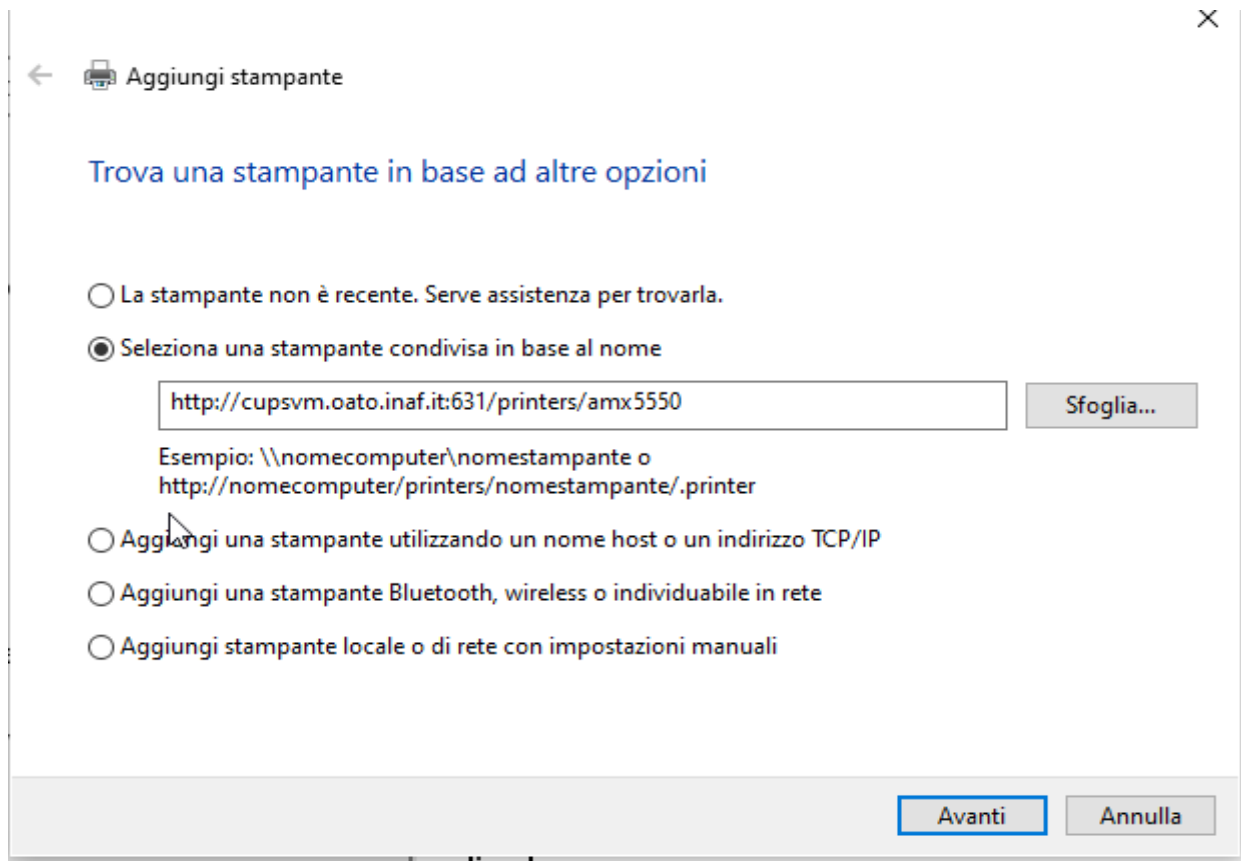
**Per installare una stampante seguire questa procedura.**

Aprire 'Stampanti e Scanner' e cliccare su 'Aggiungi una stampante'.



**Cliccare su 'Seleziona una stampante in base al nome' e inserire la stringa che deve contenere sia il server sul quale è configurata la stampante sia il nome della stampante come nella tabella sopra riportata.**

**Per esempio se volessimo installare la stampante Xerox B/N collocata in amministrazione dovremmo inserire:**

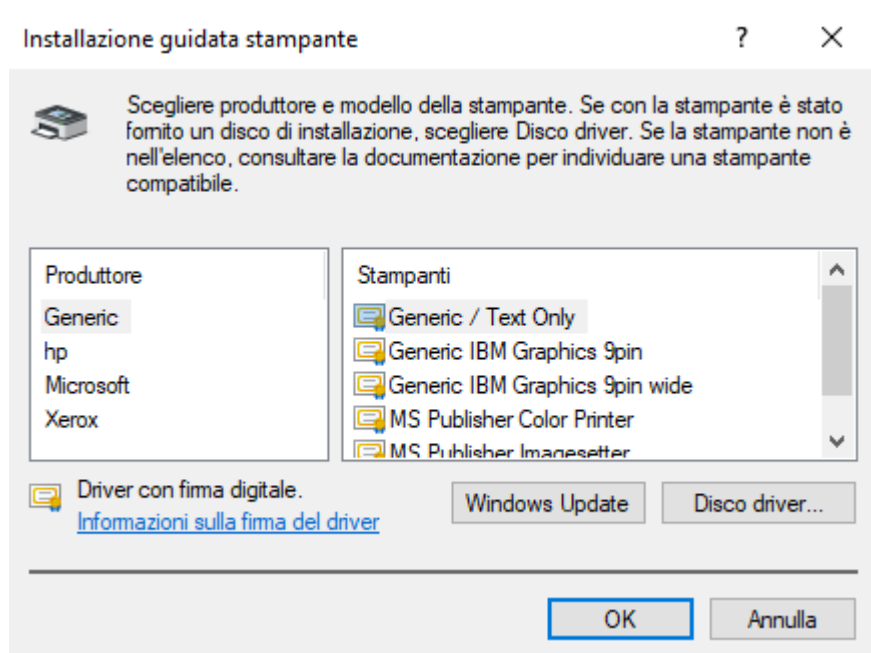


**Dove cupsvm.oato.inaf.it è il server dove è configurata la stampante mentre amx5550 è il nome della stampante (vedi tabella).**

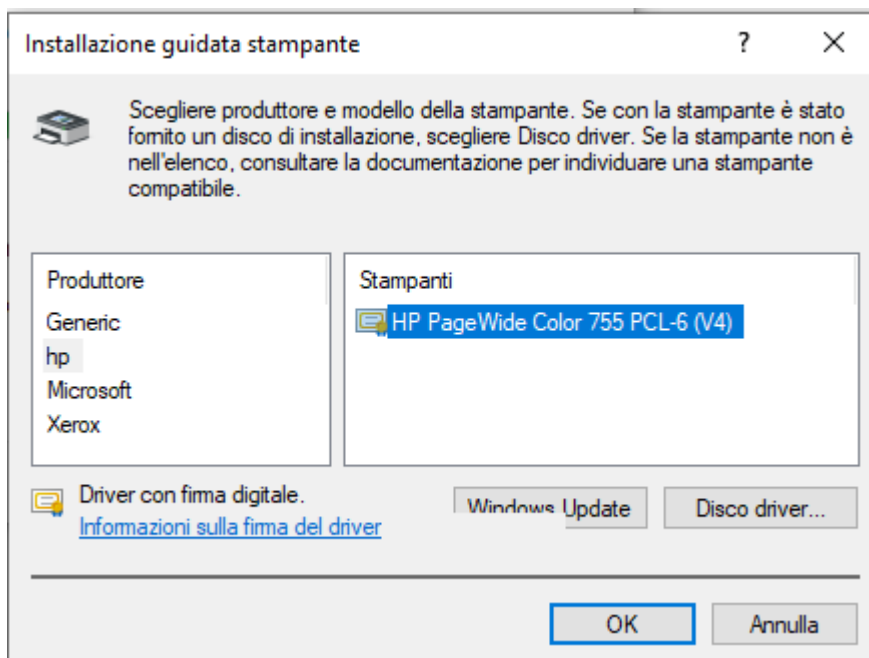
**Se volessimo invece installare la stampante Hp 755 collocata nella palazzina uffici lato solari dovrei inserire**

**[http://cups2.oato.inaf.it:631/printers/hp755\\_sol](http://cups2.oato.inaf.it:631/printers/hp755_sol)**

**Cliccare su 'Avanti'**



**Selezionare i drivers della stampante (Xerox o Hp) che dovranno già essere stati precedentemente installati sul pc.**



**Cliccare su 'Ok'.**