

**INAF-Osservatorio astronomico di Torino**

*Technical Report nr.148*

**Specifiche per la costruzione  
dello specchio collimatore per  
SPOCC**

**In allegato al report nr 140**

G. Massone, G. Crescenzo, S. Fineschi

*Pino Torinese, 23marzo 2011*

## DOCUMENT CHANGE RECORD

Sheet: 1 of 1

DATE	DESCRIPTION OF CHANGE	BY	APPROVED BY
15/03/2011	1 <sup>st</sup> Draft	G. CRESCENZIO	S.FINESCHI

**Index**

DOCUMENT CHANGE RECORD .....2  
Specifiche richieste .....4

## Specifiche richieste

- **Apertura Utile:** 165 mm;
- **lunghezza Focale:** 2000 mm;
- distanza tra: **asse della parabola – centro della superficie ottica:** 350 mm (corrispondenti a  $\sim 10^\circ$  fuori asse);
- **qualità della lavorazione della superficie:** ottimale 3 frange RMS, accettabile 5 frange RMS;
- **rugosità della Superficie:** ottimale 0.4 nm, accettabile 0.6 nm, nell'intervallo di frequenze spaziali critiche  $0.01 - 0.1 \mu^{-1}$ ;
- **substrato** in vetro borosilicato o Pyrex;
- la direzione dell'asse della parabola dovrà essere definito con una precisione di  $\pm 0,4$  mm;
- qualità cosmetica richiesta della superficie ottica: 20/10 scratch and dig;
- qualità della superficie piana posteriore dello specchio: 2 frange / cm;
- tolleranza sul raggio di curvatura:  $\pm 1\%$ ;
- tolleranza distanza tra asse della parabola – centro della superficie ottica: 350 mm (corrispondenti a  $\sim 10^\circ$  fuori asse)  $\pm 1$  mm;
- Dimensioni e tolleranze finali secondo disegno SILO n. 420\_001\_11\_801 in Figura 1.

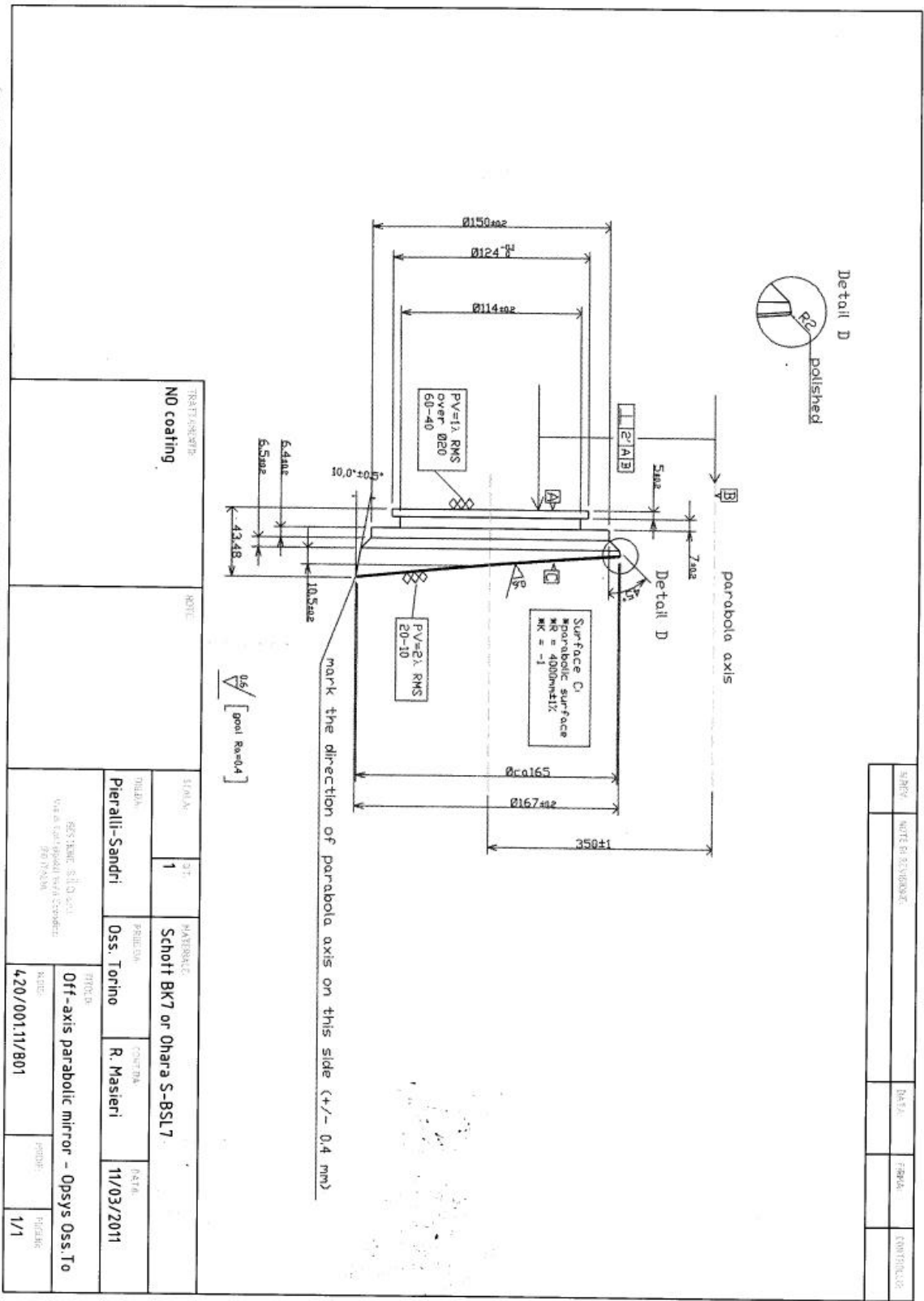


Figura 1